



АДМИНИСТРАЦИЯ
МУНИЦИПАЛЬНОГО ОБРАЗОВАНИЯ
«ИКРЯНИНСКИЙ МУНИЦИПАЛЬНЫЙ
РАЙОН АСТРАХАНСКОЙ ОБЛАСТИ»
ул. О. Кошевого, д.28, с. Икрыное, Икрынинский
район, Астраханская область, 416370,
тел./ факс: 8(85144) 9-88-00,
e-mail: ikrai@astranet.ru, <http://ikradm.ru>

Главе администрации МО «Сельское
поселение Бахтемирский сельсовет
Икрынинского муниципального района
Астраханской области»
О.А. Бабайцевой

ОКПО 04022748, ОГРН 1023001942226,
ИНН/КПП 3004002501/302501001

от № 18.02.2014 № 03-35/10006
на № _____ от _____

В соответствии со ст. 39.18 Земельного кодекса Российской Федерации, об утверждении Положения «О порядке обнародования муниципальных правовых актов муниципального образования «Икрынинский сельсовет», администрация муниципального образования «Икрынинский муниципальный район Астраханской области» просит Вас опубликовать извещение о выделении земельного участка, согласно приложению.

Приложение:

Администрация МО «Икрынинский муниципальный район Астраханской области» информирует о возможности предоставления в собственность земельного участка, из категории земель: земли населенных пунктов, формируемый земельный участок расположен в территориальной зоне застройки индивидуальными жилыми домами Ж-1, площадью 373 кв.м., в кадастровом квартале 30:04:060101:ЗУ1, цель предоставления земельного участка: для индивидуального жилищного строительства, расположенного по адресу: Астраханская область, Икрынинский район, с. Бахтемир, ул. Горелова.

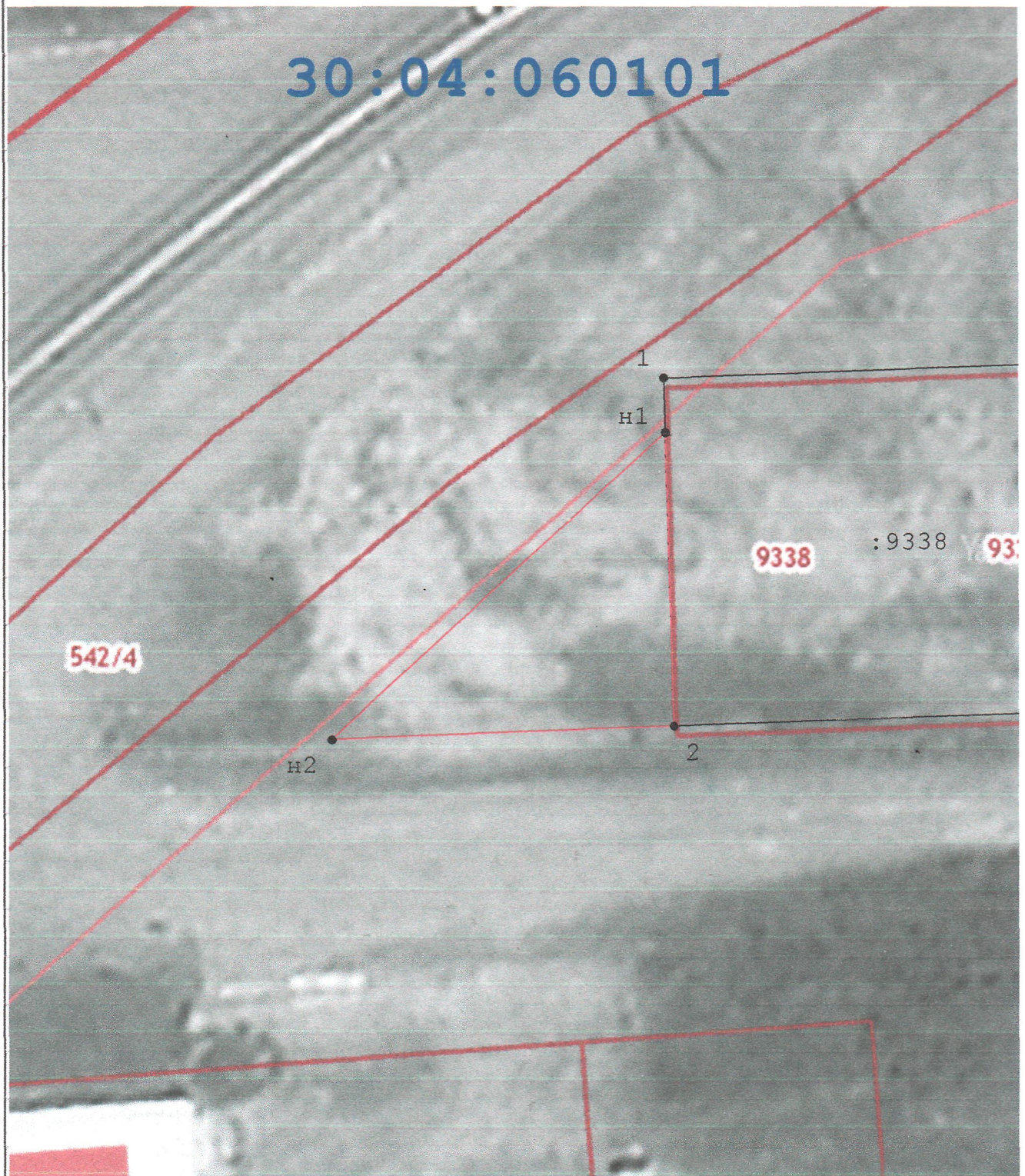
Для ознакомления со схемой расположения земельного участка необходимо обратиться по адресу: Астраханская область, Икрынинский район, с. Икрыное, ул. О. Кошевого, 28, 2 этаж, 205 кабинет, понедельник – вторник с 08.30 до 16.00.

Глава администрации муниципального образования
«Икрынинский муниципальный район
Астраханской области»

Н.Г. Бутузова




Палиенко Наталья Петровна
тел. 8 (851) 44-9-88-12

30:04:060101



Масштаб 1:500

Условные обозначения:

-  н6 - Образующая точка, сведения о которой позволяют однозначно определить ее местоположение
-  - Существующая часть границы, имеющиеся в ГКН сведения о которой достаточны для определения ее местоположения
-  - Вновь образованная часть границы, сведения о которой достаточны для определения ее местоположения
- : 9338 - Обозначение земельного участка